

COMMUNAUTÉ DE COMMUNES TARN-AGOUT



Trouver un stage,  
un emploi dans la

# petite enfance



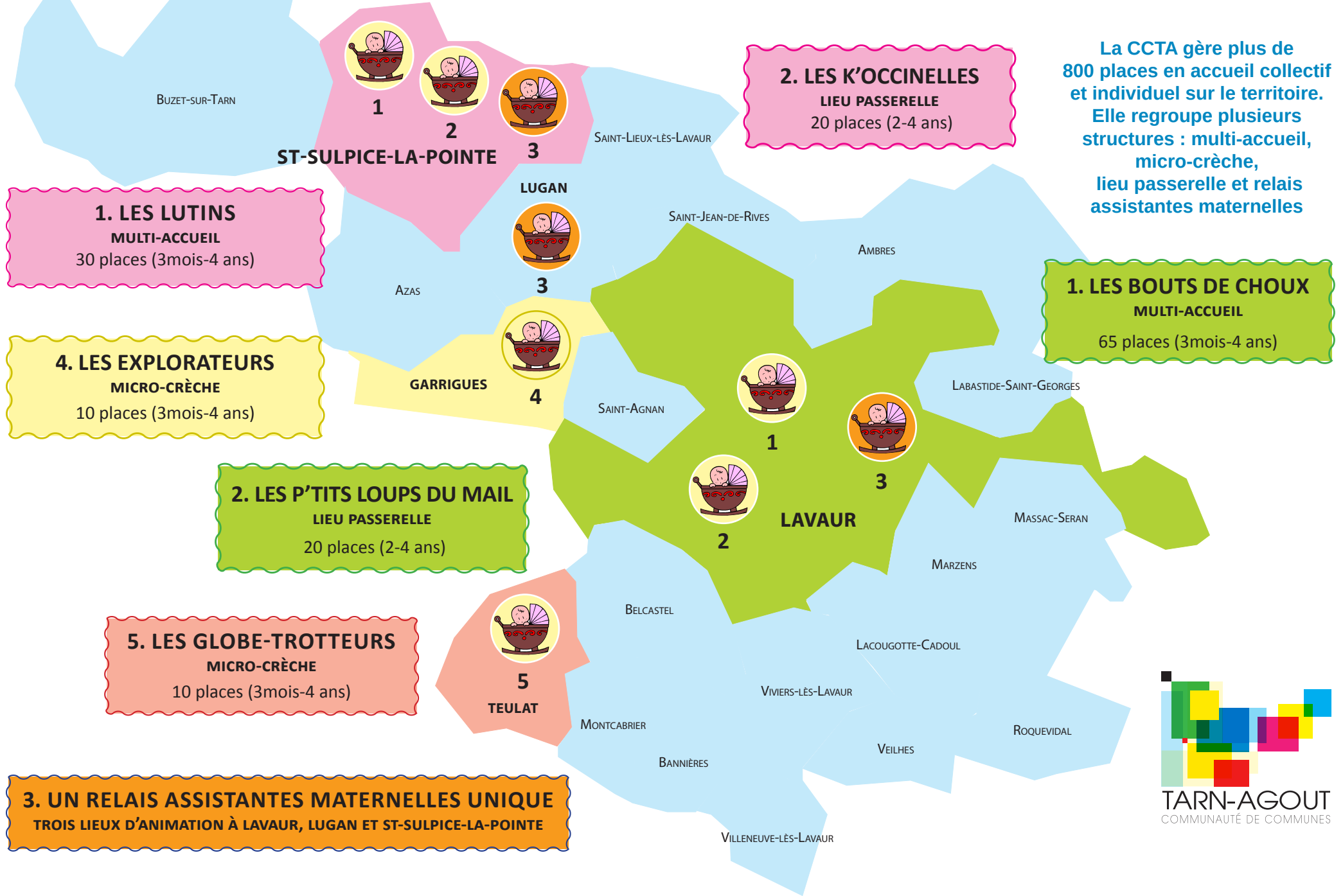
*La Communauté de Communes Tarn-Agout regroupe 22 Communes soit 30 000 habitants. Située à 20 mn de la métropole toulousaine, elle est accessible notamment en train et par l'autoroute...*

Vous recherchez un stage ou un emploi ?  
Vous êtes puériculteur (trice), éducateur (trice) de  
jeunes enfants, auxiliaire de puériculture ou  
titulaire du CAP petite enfance ?

**Nous proposons régulièrement des postes  
et des stages au sein des nos différentes  
structures petite enfance...**

***N'hésitez pas à nous contacter et nous adresser vos  
lettre de motivation et CV à : [accueil@cc-tarnagout.fr](mailto:accueil@cc-tarnagout.fr)***

# LES STRUCTURES PETITE ENFANCE INTERCOMMUNALES SUR LE TERRITOIRE DE LA COMMUNAUTÉ DE COMMUNES TARN-AGOUT



La CCTA gère plus de 800 places en accueil collectif et individuel sur le territoire. Elle regroupe plusieurs structures : multi-accueil, micro-crèche, lieu passerelle et relais assistantes maternelles





*Pour nous rencontrer,  
nous contacter...*



**TARN-AGOUT**  
COMMUNAUTÉ DE COMMUNES

Espace Ressources  
Rond Point de Gabor  
81370 SAINT-SULPICE  
Tél. 05 63 41 89 12

*email. [accueil@cc-tarnagout.fr](mailto:accueil@cc-tarnagout.fr)  
[www.cc-tarnagout.fr](http://www.cc-tarnagout.fr)*