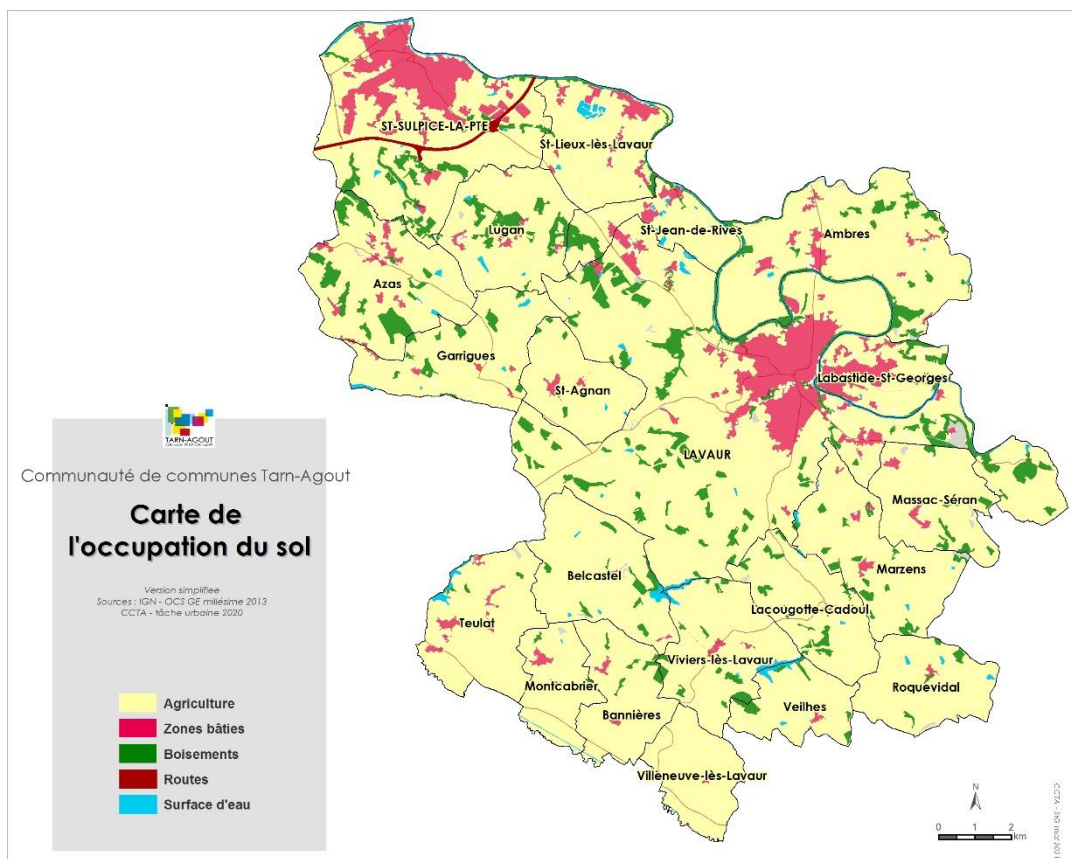
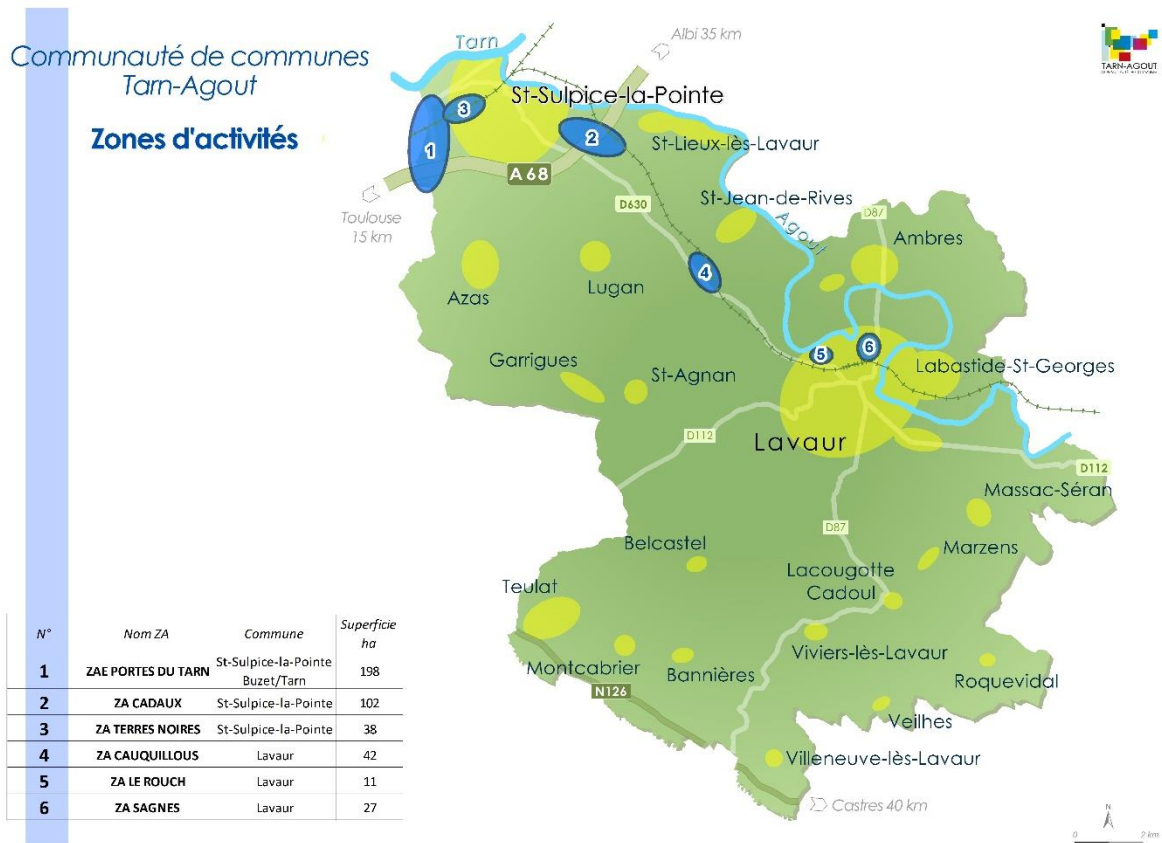
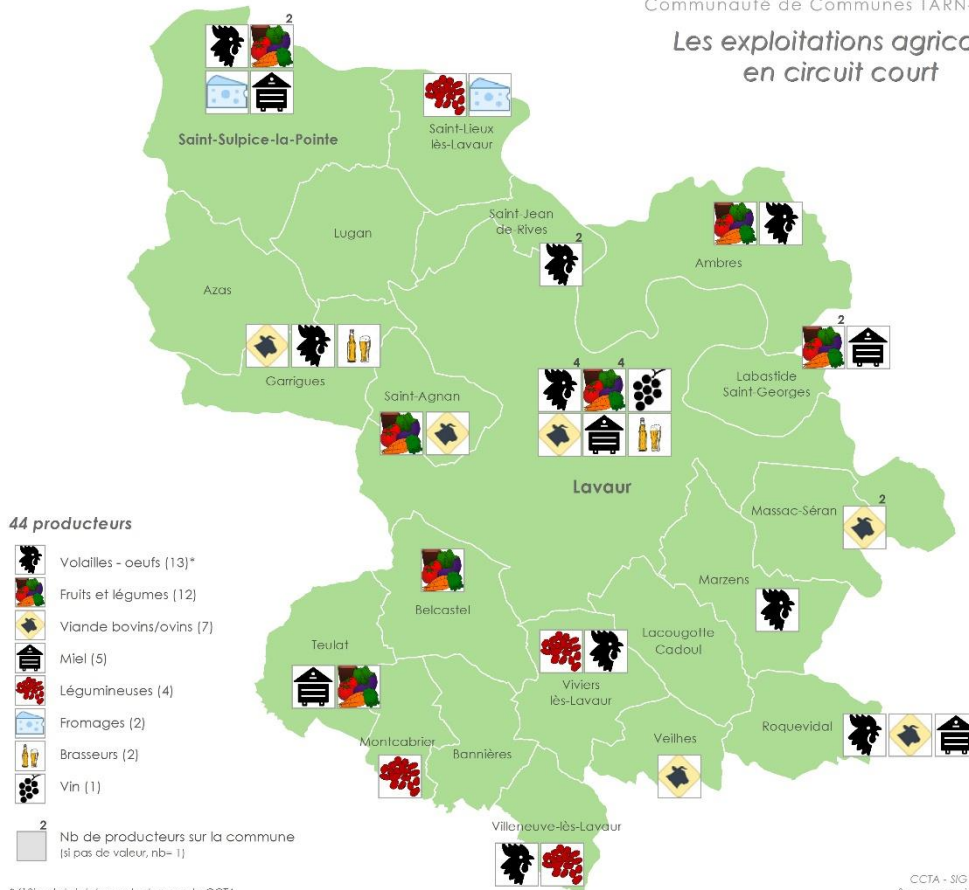


ORIENTATION N°1

**S’AFFIRMER COMME UN TERRITOIRE ATTRACTIF
ET INNOVANT, CRÉATEUR DE VALEURS ...**



Les exploitations agricoles en circuit court



CCTA - SIG dec2020 - v2
Source : service éco CCTA

Réseaux existants*

- Marché de plein vent
- AMAP
- Boutique spécialisée
- Drive fermier
- Magasin fermier
- Grande distribution
- Restauration collective
- Cuisines centrales de Lavar
- Ecole
- Collège
- Formation circuits-courts Flamarens

* Hors vente à la ferme

Sites potentiels

- Ecole ne fonctionnant pas en circuit court actuellement

Démarche partiellement engagée

- Initiatives ponctuelles en grande distribution

RC1 RESTAURATION COLLECTIVE Lavar*

- Circuits courts existants (cuisines centrales...) : hôpital, MAPAD, lycées (2), collège, écoles (2), associations (5), portage de repas à domicile
- Hors circuits courts : prison, crèches (2)

RC2 RESTAURATION COLLECTIVE Saint-Sulpice-la-Pointe

- Circuits courts : collèges (2), écoles (2), FPHAD (2)
- Hors circuits courts : prison, écoles (4), crèches (2)

* La cuisine centrale de Lavar dessert les communes de Lavar, Labastide-Saint-Georges, Ambres et Saint-Agnan

CCTA - SIG nov 2020 - v3b
Source : service éco CCTA

Circuits de proximité Les réseaux de distribution

