

# Le Lien Tarn-Agout

LE JOURNAL DE LA COMMUNAUTÉ DE COMMUNES



Unis pour un territoire d'avenir !

[www.cc-tarnagout.fr](http://www.cc-tarnagout.fr) |



## SOMMAIRE

3 / L'ÉDITO DU PRÉSIDENT

4 / NOS ACTIONS POUR LES COMMERCES

6 / L'EMPLOI

8/ LE TOURISME

10/ LES BRÈVES



### Le Lien TARN-AGOUT N° 42

Directeur de la publication : *Jean-Pierre Bonhomme*  
Ont collaboré à la rédaction : *Patricia Balland, Christel Balbusquier, Thierry Cabanis, Céline Escribe, Annabelle Gary, Marion Genoudet, Emilie Granier, Yann Medalle, Virginie Padilla-Deffaux, Céline Xifra*  
Mise en page : *Service communication*  
Crédits illustrations : *Flaticon et Freepik*  
Impression : *Art & Caractère* - Tirage : *13 800 exemplaires*  
Diffusion : *La Poste*  
ISSN N° : *129365271* - Dépôt légal à *parution*



## L'édito du Président

Depuis la création de la Communauté de communes Tarn-Agout, les élus successifs ont eu **la préoccupation majeure d'agir pour faire de ce territoire, si attractif en terme de cadre de vie et d'accessibilité du fait des dessertes autoroutière, routière et ferroviaire, un véritable bassin de vie où les habitants vivent, travaillent, consomment.**

*D'importants efforts ont été déployés pour soutenir et développer les zones d'activités économiques. Plus récemment, les évolutions législatives ont chargé les intercommunalités d'agir, avec les communes, pour **les commerces de centres-villes.***

*La Communauté de communes a donc élaboré un plan d'actions en partenariat avec les communes, les commerçants, les associations de commerçants et les chambres consulaires. Un manager de centres-villes a été recruté pour coordonner le déploiement de ces actions.*

*Découvrez une des premières d'entre elles dont la presse s'est déjà fait l'écho : **l'opération Command'Ô Terroir** qui sera déclinée sur tout le territoire afin de rapprocher producteurs locaux et consommateurs.*

**La vitalité de nos communes dépend de nous tous. Donc, consommons local pour la maintenir et la développer.**

*C'est le dernier Lien de l'année 2019. Aussi, je voudrais saisir l'occasion pour vous souhaiter à toutes et tous, ainsi qu'à vos familles, de très bonnes fêtes de fin d'année.*

*Mes remerciements vont aussi à vous tous, élus et agents territoriaux pour leur travail en commun au profit de notre territoire et de ses habitants.*

*Bien à vous,*

**Jean-Pierre Bonhomme**

Président de la Communauté de Communes Tarn-Agout

Le commerce évolue, les modes de consommation et attentes des consommateurs se diversifient. Parallèlement, les villes se transforment, accueillent de nouvelles populations et de nouveaux projets. Conscients de ces changements, les élus de la Communauté de Communes Tarn-Agout ont co-construit en 2018 avec les commerçants-artisans et les chambres consulaires un plan d'actions stratégiques en faveur du développement et du dynamisme du commerce sur le territoire de la CCTA. La première action était **le recrutement d'un manager de centres-villes pour animer et coordonner ce plan d'actions. C'est chose faite depuis mai 2019.**

## INTERVIEW

de Thierry Cabanis  
**Manager de centres-villes  
à la CCTA**



### *Quel est votre parcours et votre expérience dans le commerce de proximité ?*

Issu d'une filière commerciale, je travaille depuis plus de 20 ans dans le commerce de proximité. J'ai pu en approcher toutes ses facettes : de la boutique de centre-ville, en passant par la distribution aux professionnels, ainsi que dans le milieu de l'évènementiel. J'entretiens une passion particulière pour le marketing territorial et un amour profond pour le sud-ouest.

### *TOP DÉPART!* Pour commencer...

## RAPPROCHONS LES PRODUCTEURS DES CENTRES-VILLES, MOTIVONS LE COMMERCE DE DEMAIN

### COMMENT ?

#### » EN METTANT EN RELATION LES PRODUCTEURS, LES COMMERCANTS ET LES ACTEURS DU TOURISME POUR PROMOUVOIR LES CIRCUITS COURTS

Le consommateur est demandeur de produits locaux pas toujours faciles à trouver. Les commerces avec des emplacements stratégiques ont besoin de se renouveler pour faire face à cette nouvelle économie. Nos producteurs, quant à eux, ont besoin de trouver des solutions de distribution et créer de la valeur ajoutée. Ces rapprochements entre commerçants et producteurs sont possibles et méritent d'être nourris de discussions et négociations. **L'enjeu est de faire de nos centres-villes de véritables ambassadeurs des circuits courts.**

### *Quelles sont vos idées-forces pour déployer et animer la stratégie définie pour les commerces en Tarn-Agout ?*

Dans un premier temps, il me semble essentiel de répondre à la question suivante : Quelle capacité ont les commerçants et les institutions à s'adapter au commerce d'aujourd'hui ?

Une fois ce facteur pris en compte, il convient d'offrir et communiquer des solutions innovantes aux commerçants afin de lutter contre l'évasion commerciale. Ceci passera par une valorisation du territoire, par un renforcement de l'ancrage territorial des entreprises en créant des liens entre les villes et villages, en facilitant les échanges et collaborations, en innovant en permanence et en réinventant le commerce de centre-ville.



#### » EN ORGANISANT DES RENCONTRES ENTRE LES PRODUCTEURS ET LES PORTEURS DE PROJETS SUR LE THÈME DES CIRCUITS COURTS

L'objectif est de faciliter et inciter de nouveaux concepts de commerce en centres-villes et sur le territoire.

#### » EN MOTIVANT, DÉTECTANT ET RENCONTRANT LES PORTEURS DE PROJETS COMPATIBLES AVEC LES NOUVEAUX CONCEPTS DE COMMERCE

L'enjeu est de mettre en place l'accompagnement, les aides et leviers nécessaires à l'implantation dans les centres-villes de tous les commerces innovants en lien avec les productions locales.

## DES ACTIONS CONCRÈTES



### L'opération COMMAND'Ô TERROIR, qu'ès aquò ?

Il s'agit des actions qui ont été et seront menées sur le territoire en matière de circuits courts. Organisées en partenariat avec la Chambre d'Agriculture du Tarn, l'opération COMMAND'Ô TERROIR a pour objectif de faciliter et promouvoir les contacts entre porteurs de projets, élus, producteurs locaux, commerçants et consommateurs.

#### LE 17 OCTOBRE, 1<sup>ÈRE</sup> RENCONTRE PRODUCTEURS À ST-SULPICE-LA-POINTE

Organisée à l'Office de Tourisme Intercommunal Tarn-Agout, cette 1<sup>ère</sup> rencontre entre producteurs, porteurs de projets, élus et l'équipe de l'office de tourisme, a été l'occasion de se présenter, échanger et prendre connaissance des nouveaux projets circuits courts qui foisonnent sur le territoire (cf. ci-contre) et ceux déjà existants.

#### La petite phrase clé

**Se connaître pour mieux se reconnaître : un premier pas pour développer son activité**



#### LE 25 NOVEMBRE, SPEED-MEETING À LAVAUR

Le concept ? Mettre en face à face 10 producteurs et 5 commerçants pour insuffler des rencontres rapides. L'enjeu de ce speed-meeting qui s'est déroulé à l'Espace Saint Roch à Lavarat était d'encourager la concrétisation de partenariats et échanges commerciaux sur le territoire.



#### VOUS ÊTES... PRODUCTEUR, COMMERÇANT, PORTEUR D'UN PROJET CIRCUIT COURT ?

Prenez contact avec notre service développement économique au 05 63 41 89 12 pour participer à la démarche COMMAND'Ô TERROIR



## NOUVEAUX PROJETS

#### BRIN DE FERME

Magasin de producteurs

549 Avenue des Terres Noires à Saint-Sulpice



Brin de Ferme, c'est une aventure commune de 5 producteurs locaux. Le point de départ du projet : proposer des produits fermiers dans un magasin de proximité à Saint-Sulpice. Vous y trouverez une large gamme de produits issus des 5 fermes associées et de nombreux producteurs partageant « le goût du local » !

[www.brindeferme.fr](http://www.brindeferme.fr)

@brindeferme

Ouvert depuis le 15 novembre

#### LEO BISTROT

Restauration rapide & boutique

Aire de services Les Portes du Tarn à Saint-Sulpice



Cette boutique du groupe SIGHOR, véritable porte d'entrée de notre beau département, sera la vitrine incontournable de notre terroir. Accompagné de son bistrot, il s'agira du premier arrêt sur l'autoroute du Pastel (A68, sortie n°5), pour découvrir nos spécialités locales.

[www.sighor.fr](http://www.sighor.fr)

@leobistrot

Ouvert depuis le 3 décembre

#### DRIVE "PÉPIFLAM"

Lycée Professionnel Agricole Flamarens-Lavarat

Domaine Flamarens à Lavarat



Développé par les professeurs et élèves, ce drive propose des produits de l'exploitation du lycée et plus largement de producteurs locaux. En 1 clic, vous pouvez consulter les produits à la vente sur leur site et venir retirer votre commande tous les vendredis précédant chaque période de vacances scolaires.

[www.app.cagette.net/group/5035](http://www.app.cagette.net/group/5035)

#### COULEUR COGNE

Regroupement de producteurs



Né de la volonté du PETR Pays de Cognac, ce regroupement d'une 15<sup>ème</sup> de producteurs, animé par la Chambre d'Agriculture du Tarn, propose une offre mutualisée de leurs produits. Leur ambition est d'augmenter la visibilité de leurs productions et de répondre collectivement aux opportunités locales (restauration collective, commerces de proximité...).





## 3 CHIFFRES CLÉS



+ de **3 000**  
entreprises



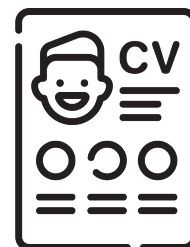
+ de **1 000**  
offres à l'année

**TOP 5**  
des secteurs  
professionnels  
qui recrutent

- 1 bâtiment / travaux public
- 2 transport / logistique
- 3 industrie
- 4 commerce / vente
- 5 hôtellerie / restauration  
tourisme / services à la personne

## Je recherche un emploi en Tarn-Agout ... je transmets mon CV au service emploi de la CCTA

Par e-mail ou en le déposant dans l'antenne la plus proche  
Nous serons alors en mesure de vous contacter si une offre du territoire correspond à votre profil ou projet professionnel.  
**Se faire connaître, un premier pas pour trouver un emploi. Pensez-y !**



## Je trouve un job ... en suivant le focus hebdo Tarn-Agout !

Chaque début de semaine, sur notre page Facebook Communauté de Communes Tarn-Agout et notre site internet [www.cc-tarnagout.fr](http://www.cc-tarnagout.fr), retrouvez notre sélection d'offres d'emploi sur le territoire.  
Envie de postuler ? Une question particulière sur une offre ?  
Le service emploi présent dans les Maisons de services au public à Lavour et à St-Sulpice-la-Pointe vous renseignera et vous accompagnera dans votre candidature.



### Service emploi CCTA

- Antenne à Lavour  
MSAP - Espace Saint-Roch - 2 rue de l'Abattoir  
[msap.lavour@cc-tarnagout.fr](mailto:msap.lavour@cc-tarnagout.fr) - 05.63.83.12.89
- Antenne à St-Sulpice-la-Pointe  
MSAP - Espace Sicard Alaman  
11 chemin de la Planquette  
[msap.stsulpice@cc-tarnagout.fr](mailto:msap.stsulpice@cc-tarnagout.fr) - 05.63.34.80.74



## Je suis un employeur

### ... je communique mes offres au service emploi

Trouver de nouveaux collaborateurs s'avère parfois une tâche compliquée. Le service emploi accueille, conseille un grand nombre de demandeurs d'emploi, salariés en reconversion professionnelle et étudiants sur le territoire\*. En informant le service emploi de vos offres, il sera à même de faciliter votre mise en relation avec des profils disponibles sur le territoire Tarn-Agout. **Multiplier les moyens de diffusion, c'est optimiser votre visibilité d'employeur.**

\* En 2018, 3 494 demandeurs d'emploi ont été accueillis par le service emploi Tarn-Agout (antennes à Lavaur et St-Sulpice-la-Pointe).



## Focus sur une action du service emploi : les ZOOMS MÉTIERS

### ... un moyen de s'informer en tissant des liens

Quelles sont les formations pour travailler dans le secteur de l'hôtellerie ? Comment puis-je obtenir une aide financière pour payer ma formation ? Quels sont les partenaires, employeurs, etc, du secteur de l'agriculture ? Quels sont les métiers des services à la personne ? Le service emploi organise régulièrement des **ZOOMS MÉTIERS** pour vous éclairer sur les différents secteurs d'emploi. Un moyen d'aller à **la rencontre de l'offre et la demande d'emploi, favoriser les échanges, les retours d'expériences...** Gratuites, ces rencontres sont annoncées systématiquement sur notre site internet [www.cc-tarnagout.fr](http://www.cc-tarnagout.fr) et sur notre page Facebook.



## Le saviez-vous ?

Le service emploi de la CCTA vous accompagne **tous les jeudis de 14h à 16h\*** avec :

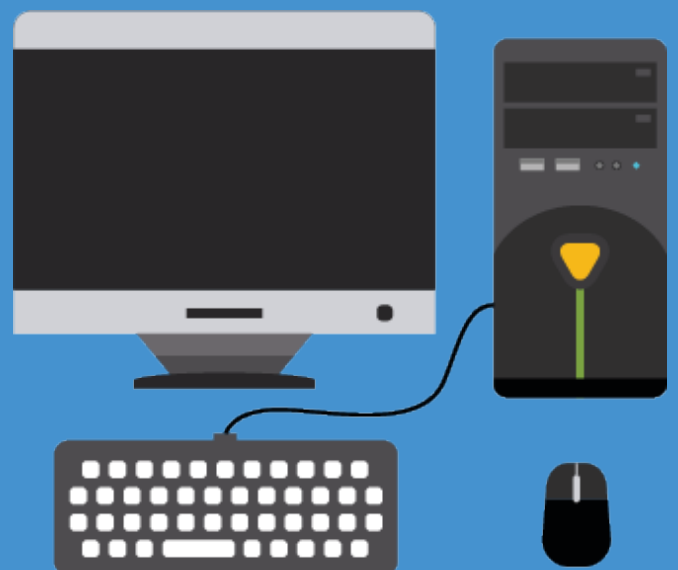
**GRATUIT**

### DES ATELIERS INFORMATIQUES



- Comment créer mon CV ?
- Comment postuler en ligne ?
- Comment créer et utiliser mon compte Pôle Emploi ?

\*(hors vacances scolaires)



### Inscription obligatoire auprès du service emploi

à Lavaur (05.63.83.12.89)

à St-Sulpice-la-Pointe (05.63.34.80.74)

## BILAN D'ACTIVITÉ EN JUILLET ET AOÛT

- 10%\*



**7 840**  
visiteurs dans  
les bureaux  
d'information

Juillet a été plus calme que les années précédentes. Cette légère baisse confirme une tendance globale observée sur l'ensemble de l'Occitanie.

+ 11%\*



**4 800**  
actes de  
renseignements

... ont été formulés auprès de nos conseillères en séjour, au comptoir, à distance, sur les marchés et lors de manifestations.



fréquentation  
numérique

+ 42%\*

5600 visiteurs sur  
le site internet

+ 65%\*

3800 abonnés  
sur Facebook et  
Instagram

\* Taux d'évolution 2018/2019

### ST-SULPICE-LA-POINTE

#### LE SOUTERRAIN DU CASTELA

\*animations non comprises

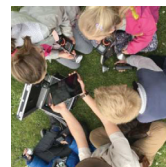


**2 962**  
visiteurs  
individuels\*

### EN FAMILLE

#### LES AVENTURIERS DU CASTELA

"A LA RECHERCHE DU TRESOR PERDU"



**223**  
participants

#### LES PETITS EXPLORATEURS



**128**  
visiteurs

### LES NOCTURNES

#### ATELIERS ŒNOLOGIQUES



**49**  
participants

#### SIRANON ET COMPAGNIE



**90**  
visiteurs

### LAVAU

#### CATHÉDRALE ST-ALAIN

\* y compris cérémonies et concerts  
Fréquentation mesurée par cellule électronique sur la période de juillet et août



**15 798**  
personnes  
entrantes\*

#### VISITES GUIDÉES DE LAVAU ET SA CATHÉDRALE



**56**  
visiteurs

### LA NOCTURNE

#### MISS GRUMPY



**133**  
visiteurs

### LAVAU & ST-SULPICE-LA-POINTE

#### ATELIERS ENFANTS PASTEL



**65**  
participants



# LES BALADES DANS NOS VILLES ET VILLAGES

## AMBRES

**AMBRES & L'ATELIER DE TORRÉFACTION**



## LABASTIDE-SAINT-GEORGES

**LE MONASTÈRE NALANDA**



## LAVOUR

**LES PIGEONNIERS DU VAURAS**



© Yoan Chevojon

## MARZENS

**L'INSTITUT VAJRA YOGINI**



**146 participants**

## LA BASE DE LOISIRS Ludolac

2019 a été synonyme de renouveau pour la base de loisirs Ludolac à Saint-Lieux-lès-Lavaur. Au total, ce sont 785 000 € qui ont été investis pour réaménager cet écrin de verdure avec le soutien financier de l'Etat (90 000 €), du Département (68 624 €) et de l'Europe (160 000 €).

- Une plaine de jeux d'eau de 200 m<sup>2</sup>
- Un nouveau parcours pour le mini-golf
- Une aire de pique-nique et un chemin piétonnier autour des lacs accessibles toute l'année



PROJET COFINANCÉ PAR LE FONDS EUROPÉEN AGRICOLE POUR LE DÉVELOPPEMENT RURAL. L'EUROPE INVESTIT DANS LES ZONES RURALES

**LA PLAINE DE JEUX D'EAU A FAIT DES HEUREUX !**



### LES MANIFESTATIONS QUI ONT PONCTUÉ CET ÉTÉ

**13 juillet :** Fête de l'intercommunalité Village FARWEST



**21 août :** Marché de producteurs de pays



**28 septembre :** Journée multisports





## PETITE ENFANCE

### • Lieu d'accueil enfants-parents

Le Lieu d'accueil enfants-parents reçoit les enfants de 0 à 4 ans accompagnés de leurs parents ainsi que des futurs parents. Le jeu étant au centre de ce projet, il participe à développer les facultés cognitives et motrices de l'enfant.

#### NOUVEAU

**Dès janvier 2020, le temps d'accueil doublera sur les Espaces petite enfance à Lavour et St-Sulpice-la-Pointe. Venez profiter du Lieu d'accueil enfants-parents toutes les semaines.**



**GRATUIT  
SANS INSCRIPTION**

### Quand et où ?

**ST-SULPICE-LA-POINTE**  
Tous les vendredis de 9h00 à 11h30  
Espace petite enfance, 54 av. Charles de Gaulle

**LAVOUR**  
Tous les mercredis de 9h à 11h30  
Espace petite enfance, place du jeu du Mail

**DES PROFESSIONNELS  
DE LA PETITE ENFANCE  
VOUS ATTENDENT**



### • Coup de neuf pour les crèches

**Les Lutins (St-Sulpice), Les Bouts de Choux (Lavour) et Les Explorateurs (Garrigues)**

» **Les Lutins** : Les agents du service entretien des bâtiments de la Communauté de Communes Tarn-Agout ont été missionnés pour repeindre le hall d'accueil et le couloir.

» **Les Bouts de Choux** : Les parties privées (lingerie, locaux de rangements, sanitaire pour personne à mobilité réduite) ont été rénovées. L'enjeu était d'améliorer les conditions de travail des agents.

» **Les Explorateurs** : L'espace extérieur a été aménagé avec un sol souple, renforçant le confort et la sécurité des enfants. Ces travaux ont été réalisés par des entreprises locales pour un coût total de 144 850 €.



Les Lutins à St-Sulpice



Les Bouts de Choux à Lavour

Les Explorateurs à Garrigues



## URBANISME

### • Urbanisme et droits des sols, on vous accompagne !

Le service en charge de l'instruction des autorisations du droit des sols (ADS) vous accueille gratuitement tous les mardis et jeudis de 14h à 17h à l'Espace Ressources. Permis d'aménager, permis de construire, déclaration préalable... nous vous accompagnons et conseillons dans vos démarches.

Prise de rendez-vous conseillée au 05.63.41.89.12





# CENTRES DE LOISIRS

## • Service périscolaire au centre de loisirs La Treille - "Le plan mercredi"

Depuis la rentrée de septembre, le service périscolaire géré par la Communauté de Communes Tarn-Agout pour les communes d'Azas, Bannières, Belcastel, Garrigues, Lugan, Montcabrier, St-Agnan, St-Jean-de-Rives, St-Lieux-lès-Lavaur, Teulat, Villeneuve-lès-Lavaur et Viviers-lès-Lavaur, a intégré la charte qualité « plan mercredi ». Dans ce cadre, l'équipe pédagogique a mis en place un projet « sur les sentiers éducatifs de la Treille » proposant **4 thèmes d'animation** :

- le « **sentier nature** » : Développer la connaissance de la faune et flore de la Treille au travers d'activités d'orientation, d'actions écocitoyennes, de jardinage, d'exploration...

- le « **sentier des ânes** » : Favoriser la découverte et le contact avec l'animal et permettre aux enfants de comprendre l'utilité des ânes dans l'histoire, d'apprendre à les mener et passer un moment privilégié avec eux

- le « **sentier des sports** » : Permettre aux enfants de connaître et se familiariser à diverses pratiques sportives avec l'intervention de professionnels et acteurs sportifs du territoire.

- le « **sentier du patrimoine** » : Découvrir le patrimoine de notre territoire et l'utiliser comme un levier pour développer l'expression artistique au travers de divers ateliers.



### La charte "plan mercredi", c'est quoi ?

Cette charte invite à structurer l'accueil de loisirs du mercredi autour de 4 axes :

- l'articulation des activités périscolaires avec les enseignements
- l'accessibilité et l'inclusion de tous les enfants
- l'ancrage du projet dans le territoire
- la qualité des activités

### A noter

Les vacances d'hiver seront sur le thème "Douceur des neiges". Les centres de loisirs la Treille, Gosciny et Jean de la Fontaine seront ouverts les 2 et 3 janvier 2020 uniquement.

*Pour consulter les différentes activités prévues : [www.cc-tarnagout.fr](http://www.cc-tarnagout.fr), rubrique Enfance.*



## ILS S'INSTALLENT EN TARN-AGOUT

### • Le groupe CHAUSSON s'implante sur la zone d'activités Les Cadaux

La société CHAUSSON MATERIAUX déjà présente à Lavaur et Saint-Sulpice-la-Pointe renforce son implication dans la vie du territoire. Elle construit 9 000 m<sup>2</sup> de bureaux et locaux de stockage destinés à son activité de vente de matériaux de construction. Une trentaine d'emplois seront créés.



### • Les groupes SIGHOR ET TOTAL investissent l'aire de services des Portes du Tarn

L'aire de services autoroutière des Portes du Tarn située à la sortie N°5 de l'A68, accueille : SIGHOR (Société des Indépendants Gestionnaires en Hôtellerie Restauration) et TOTAL. Sur cet espace, SIGHOR investit 7M€ et proposera deux restaurants, à savoir son concept phare LEO Bistrot et un Courtepaille. Du côté de la station-service TOTAL, équipée de panneaux solaires photovoltaïques, les visiteurs trouveront 6 pistes dédiées à la distribution de carburant VL/PL, des bornes de recharge pour véhicules électriques, une aire de lavage ainsi que des parkings pour véhicules légers et autocars. Ces deux implantations vont permettre de créer 20 à 30 emplois.

*Plus d'informations sur [www.portesdutarn.fr](http://www.portesdutarn.fr)*



Pour ne rien rater de l'actualité  
de votre Communauté de Communes Tarn-Agout,  
**SUIVEZ-NOUS !**



designed by freepik.com